

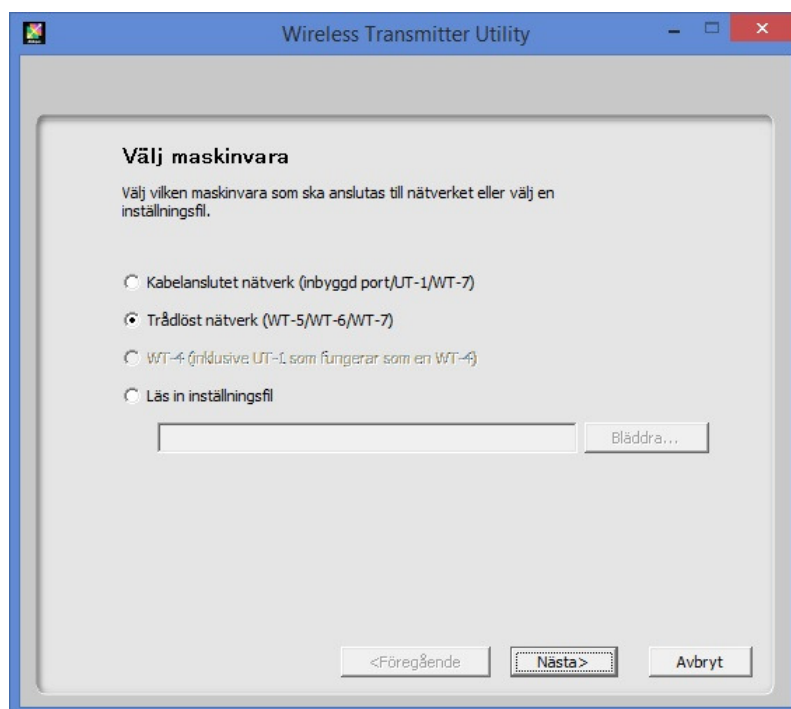
## Konfigurering Nikon D500 med Nikon Wireless Transmitter WT-7

Ladda ner och installera programmet "Nikon WT-7 Setup" Wireless Transmitter Utility. Programmet finns under Support/Drivrutiner på [www.onepix.se](http://www.onepix.se)



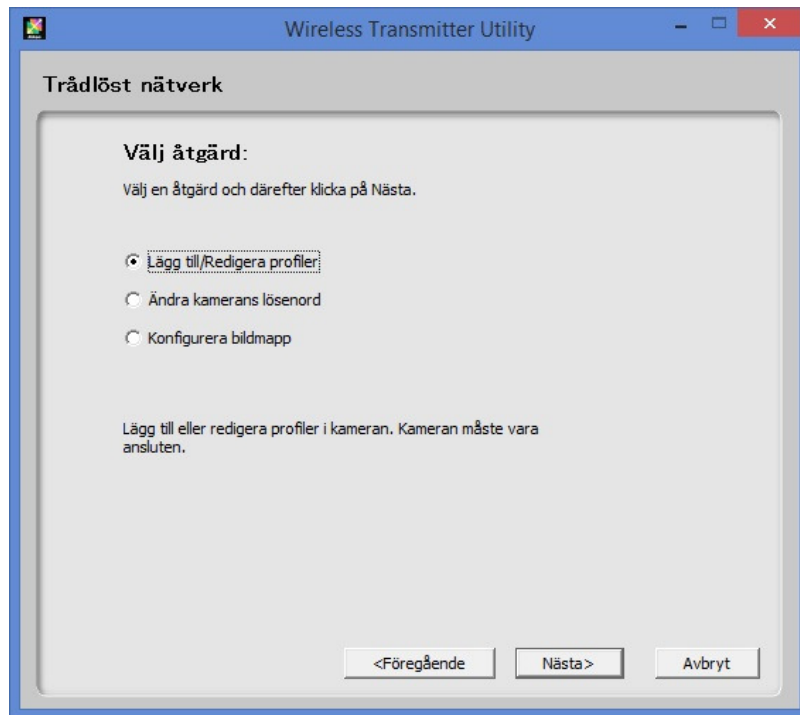
Starta Wireless Transmitter Utility WT-7 från skrivbordet.

Klicka Nästa

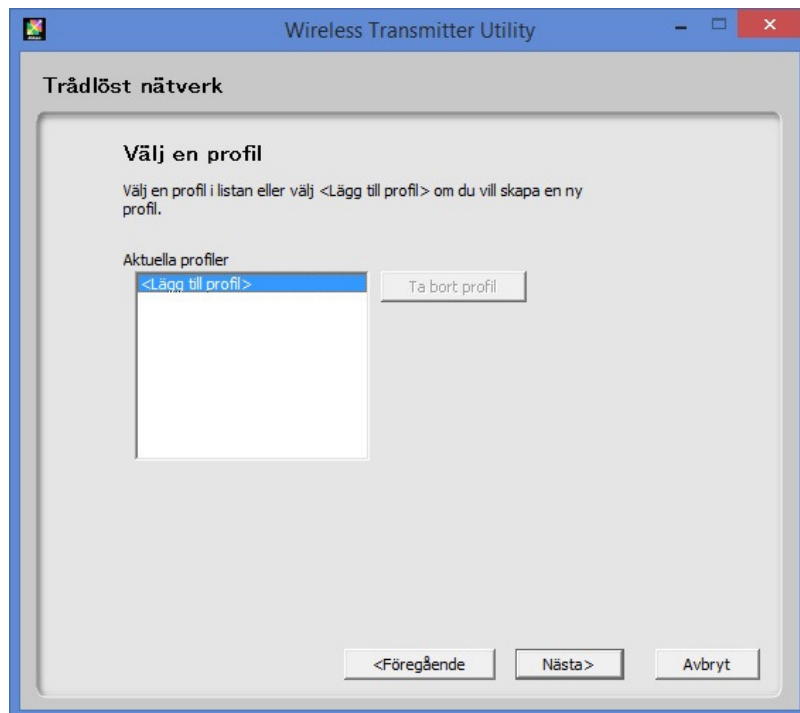


Se till att kameran är inkopplad med USB och att kameran är påslagen.

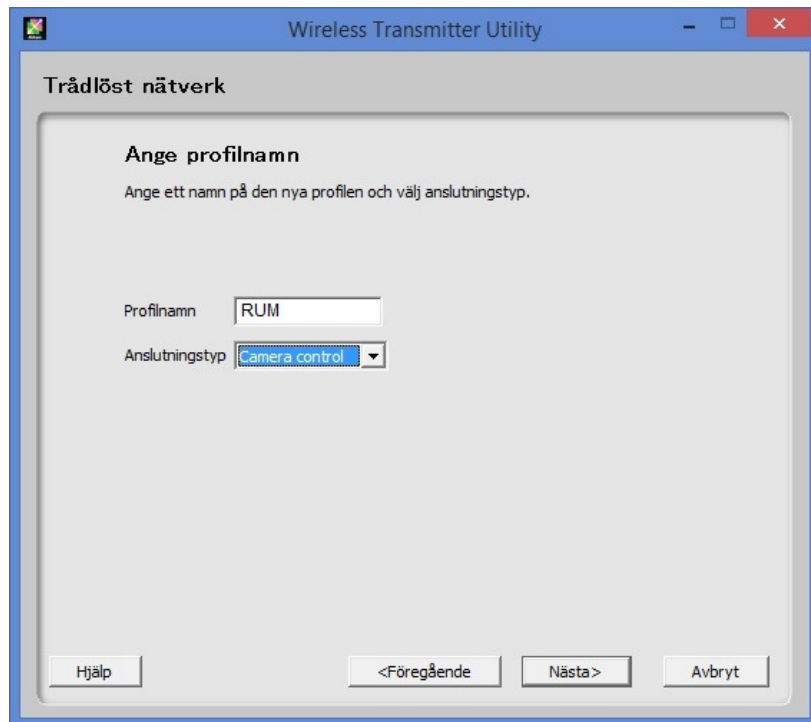
Välj **Trådlöst nätverk** och klicka Nästa.



Välj **Lägg till/Redigera profiler** och klicka Nästa

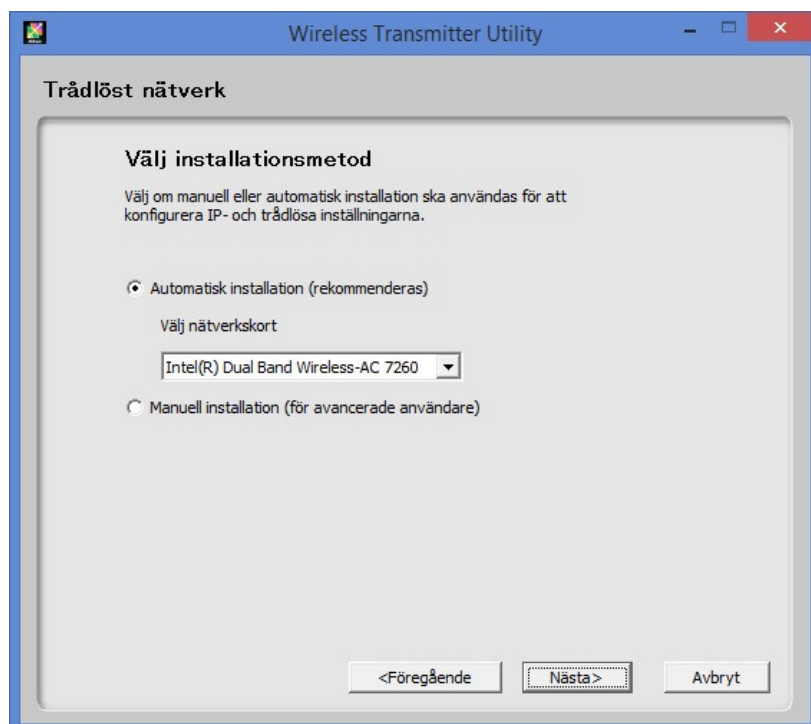


Välj **Lägg till profil** och klicka Nästa.



Bestäm ett namn på Profilen, ex **RUM**.

Anslutningstyp ska vara **Camera Control**



Installationen kan göras Automatiskt eller Manuellt, om det trådlösa nätverkskortet stöder detta. I så fall kommer denna meny fram.

Om kameran endast ska användas på EN dator, välj Automatiskt.

I alla andra fall ska **Manuell Installation** väljas.

Wireless Transmitter Utility

Trådlöst nätverk

Trådlösa inställningar

Nätverksnamn (SSID) KLINIKEN

Kommunikationsläge Infrastruktur

Kanal 1

Autentisering WPA-PSK

Kryptering TKIP

Krypteringsnyckel

Nyckelindex 1

Hjälp <Föregående Nästa> Avbryt

Här ställer du in inställningar för det trådlösa nätverket.

Fyll i **SSID**, välj Kommunikationsläge **Infrastruktur** och välj den **Autentisering** som din accesspunkt använder. **Krypteringsnyckel** skall också anges.

Dessa inställningar skall vara samma som accesspunktens.

Wireless Transmitter Utility

Nikon. Setup

IP-inställningar

☒ Skaffa IP-adress automatiskt

IP-adress

Subnätmask

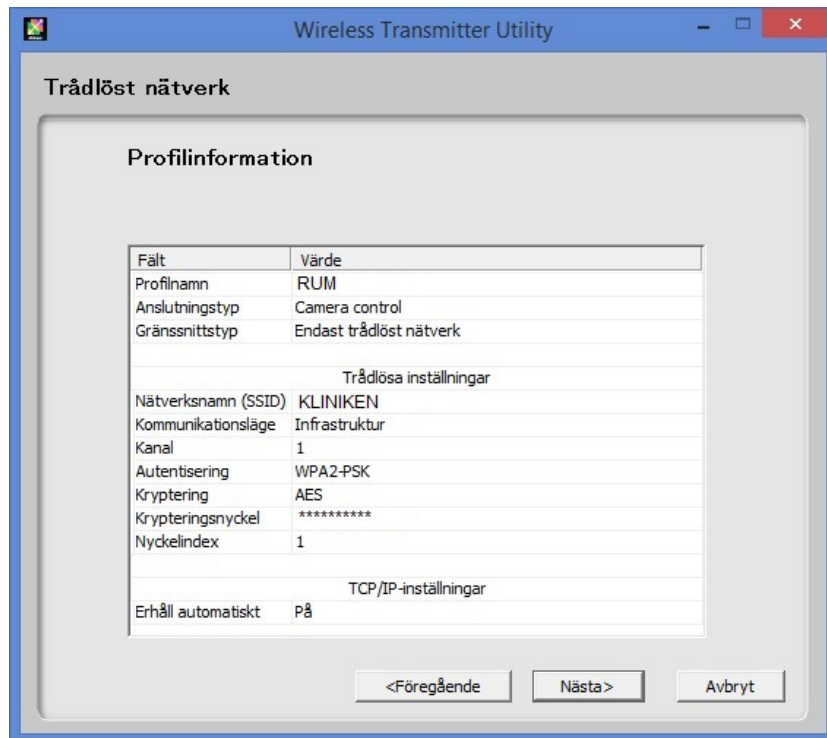
☐ Standard-gateway

☐ DNS-server

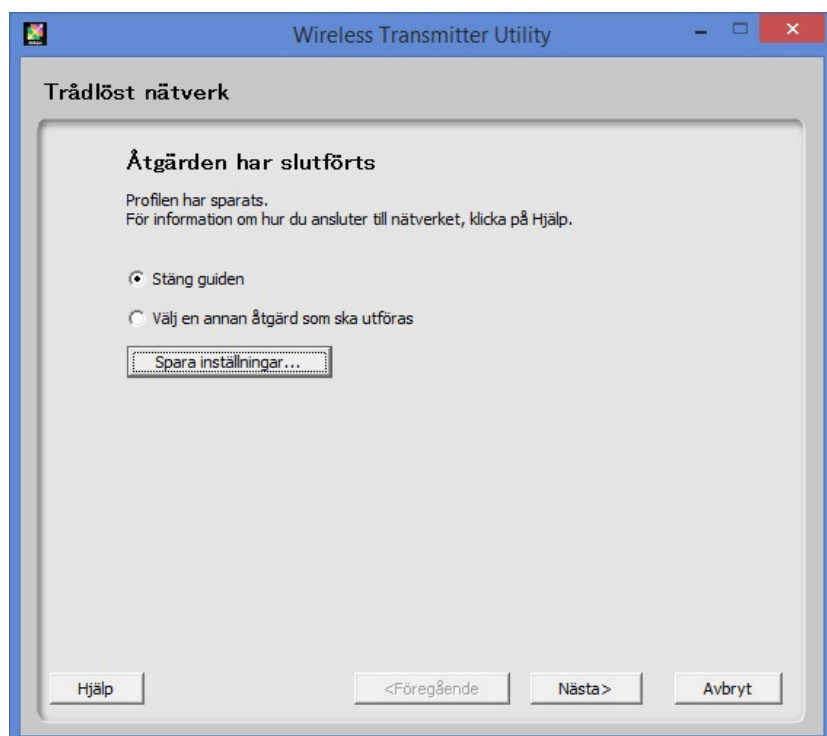
<Föregående Nästa> Avbryt

Om nätverket har en DHCP server på nätverket så välj **Skaffa IP-adress automatiskt**.

Ange annars IP-adress och Subnätmask för kameran.



Här visas en sammanfattning av profilen som är skapad. Kontrollera och välj sedan **Nästa**.



Installationen är nu klar. Välj **Slutför** guiden och välj sedan **Nästa** för att avsluta.

Du kan **Spara inställningar** till en fil för att enklare sätta upp kameran vid exempelvis datorbyte eller liknande.

På kameran, tryck på knappen **Menu** för att komma in till kamerans inställningar.



Under **INSTÄLLNINGSMENY** välj **Nätverk**, tryck höger för att bekräfta.



Om inte symbolen till höger om **Välj maskinvara** är som på bilden ovan då ska du gå in under **Välj maskinvara** och välj **Trådlöst nätverk**. Välj **Nätverksinställningar** och tryck höger.



Välj den profil som du skapat tidigare via Wireless Utility guiden, i det här fallet heter profilen **RUM**, tryck höger.





I rutan längst ner i bilden kan man se status på anslutningen.

Uppkopplingen sker i två steg. Första steget är "Ansluter till nätverket" och det andra steget är "Ansluter till PC".



När kameran är ansluten skall det stå "Nu i datorläge"

### **För att lägga till kameran på flera datorer.**

Installera och kör WT-7 Wireless Transmitter Utility med kameran ansluten via USB kabel. Välj "Lägg till/Redigera profiler". Välj den profil som du skapat och kör igenom guiden utan att ändra någonting. Kameran är nu klar att användas på datorn.